

Переключатели кнопочные с магнитоуправляемыми контактами типа 11ПКМ49

предназначены для коммутации электрических цепей постоянного и переменного токов в радиоэлектронной аппаратуре, для печатного монтажа

Обозначение:

Переключатель 11ПКМ49-1(2)1(2)1(2,3)1(2,3,4,5)1(2,3,4,5) В Ю60.360.009 ТУ, где
 11ПКМ – переключатель кнопочный с магнитоуправляемыми контактами;
 49 – порядковый номер разработки;
 1 (2) – тип переключателя;
 1 (2) – тип лампы светового сигнализатора:
 1 – лампа СМН6,3-20 ТУ 16-88 ИФМР.675.100.001 ТУ;
 2 – лампа СМН9-60 ТУ 16-88 ИФМР.675.100.001 ТУ;
 1 (2, 3) – конструктивное исполнение колпачка-кнопки:
 1 – вертикальное расположение перегородки;
 2 – горизонтальное расположение перегородки;
 3 – колпачок без перегородки;
 1 (2, 3, 4, 5) – цвет верхнего или левого транспаранта или транспаранта без перегородки:
 1 – белый; 2 – желтый; 3 – зеленый; 4 – красный (оранжевый); 5 – синий;
 1 (2, 3, 4, 5) – цвет нижнего или правого транспаранта (для транспаранта с перегородкой):
 1 – белый; 2 – желтый; 3 – зеленый; 4 – красный (оранжевый); 5 – синий;
 Ю60.360.009 ТУ – обозначение технических условий;
 В – всеклиматическое исполнение В2.1 по ГОСТ 15150-69

Условия эксплуатации:

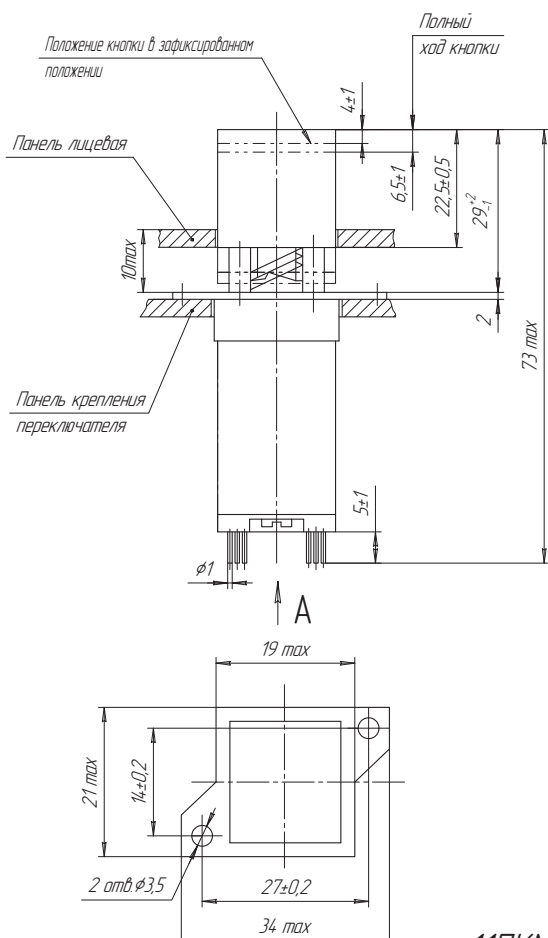
Синусоидальная вибрация:
 диапазон частот, Гц 1 – 2000
 амплитуда ускорения, м/с² (g) 150 (15)
 Механический удар одиночного действия:
 пиковое ударное ускорение, м/с² (g) 1500 (150)
 длительность действия, мс 0,1 – 2,0
 Механический удар многократного действия:
 пиковое ударное ускорение, м/с² (g) 400 (40)
 длительность действия, мс 2 – 10
 Линейное ускорение, м/с² (g) 250 (25)
 Атмосферное пониженное рабочее давление, Па (мм рт. ст.) 1,3·10⁻⁴ (1·10⁻⁶)
 Рабочая температура среды, °С:
 повышенная 70
 пониженная минус 60
 Смена температур, °С от 70 до минус 60
 Повышенная относительная влажность при 35 °С, % 98
 Переключатели стойкие к воздействию внешнего магнитного поля напряженностью, А/м 400
 Соляной (морской) туман, иней и роса, плесневые грибы, солнечное излучение
 Допустимое сечение монтажных проводов, мм² 0,2

Технические характеристики:

Коммутируемый ток, А:
 постоянный или переменный частотой до 1000 Гц, нагрузка активная 5·10⁻⁶ – 0,25
 постоянный нагрузка активно-индуктивная 0,01 – 0,15
 Коммутируемое напряжение, В (эфф.):
 ток постоянный или переменный частотой до 1000 Гц, нагрузка активная 5·10⁻² – 127
 ток постоянный, нагрузка активно-индуктивная 6 – 36

Максимальная коммутируемая мощность, Вт (В·А)	7,5 (7,5)
Усилие переключения, Н (кгс)	5 (0,5) – 20 (2,0)
Сопротивление контакта, МОм, не более	200
Сопротивление изоляции:	
между выводами соединенными с разомкнутыми магнитоуправляемыми контактами, МОм, не менее	500
между остальными любыми электрически несоединенными выводами, а также между любым выводом и корпусом, МОм, не менее	1000
Испытательное напряжение, В (эфф.):	
между выводами, соединенными с разомкнутыми магнитоуправляемыми контактами	150
между остальными любыми электрически несоединенными выводами, а также между любым выводом и корпусом	700
Число коммутационных циклов, не менее	50000
Минимальная наработка, ч	10000
Срок сохраняемости, лет	12

11ПКМ49-1



Черт. 1

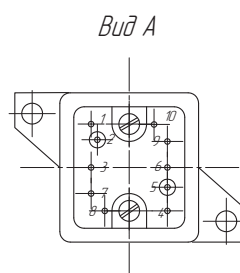
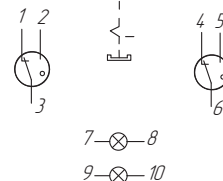
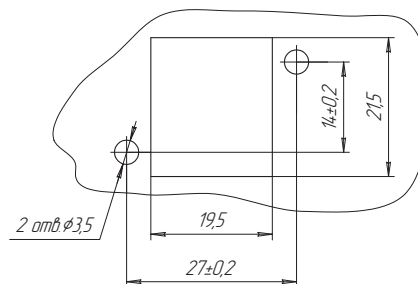


Схема электрическая



Разметка для крепления



Обозначение типа переключателей	Масса, г, не более
11ПКМ49-1	40
11ПКМ49-2	

11ПКМ49-2

Черт. 2
Остальное – см. черт. 1

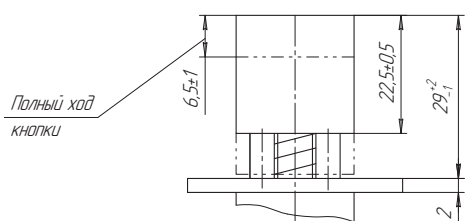


Схема электрическая

