



Соединители электрические низкочастотные прямоугольные типа **7P**

предназначены для работы в электрических цепях постоянного, переменного (частотой до 3МГц) и импульсного токов

Обозначение

Вилка (розетка) кабельная (блочная) 7P-52

ИЮ0.364.033 ТУ, где

7P – тип соединителя;

52 – количество контактов;

ИЮ0.364.033 ТУ – обозначение технических условий;

Вид покрытия контактов – серебро;

Вид климатического исполнения – УХЛ2.1 по ГОСТ 15150-69.

Условия эксплуатации

Синусоидальная вибрация:

диапазон частот, Гц 5 – 200

амплитуда ускорения, м/с² (g) 100 (10)

диапазон частот (для блочных соединителей), Гц 200 – 2500

амплитуда ускорения (для блочных соединителей), м/с² (g) 20 (2)

Акустический шум:

диапазон частот, Гц 50 – 10000

уровень звукового давления, дБ, не более 130

Механический удар многократного действия (для блочных соединителей):

пиковое ударное ускорение, м/с² (g) 500 (50)

длительность действия, мс 1 – 80

Линейное ускорение, м/с² 750 (75)

Атмосферное пониженное рабочее давление, Па (мм рт. ст.) 0,67·10³ (5)

Повышенная рабочая температура среды, °С 85

Пониженная рабочая температура среды, °С минус 60

Смена температур блочных (кабельных) соединителей, °С от 115 (120) до минус 60

Повышенная относительная влажность воздуха при температуре 40 °С
(для блочных соединителей), % 98

Иней и роса

Хвостовики контактов соединителей (вилки, розетки) допускают присоединение проводов

максимальным сечением, мм² 2,5

Технические характеристики

Ток на контакт, А 10

Напряжение, В (ампл.) 500

Сопротивление контактов, МОм, не более 3

Сопротивление изоляции, МОм, не менее 5000

Емкость между любыми контактами, пФ, не более 2,5

Усилие расчленения контактов с контрольным калибром, Н (кгс) 0,5 (0,05) – 1,5 (0,15)

Усилие расчленения соединителей, Н (кгс), не более 360 (36)

Число сочленений-расчленений 500

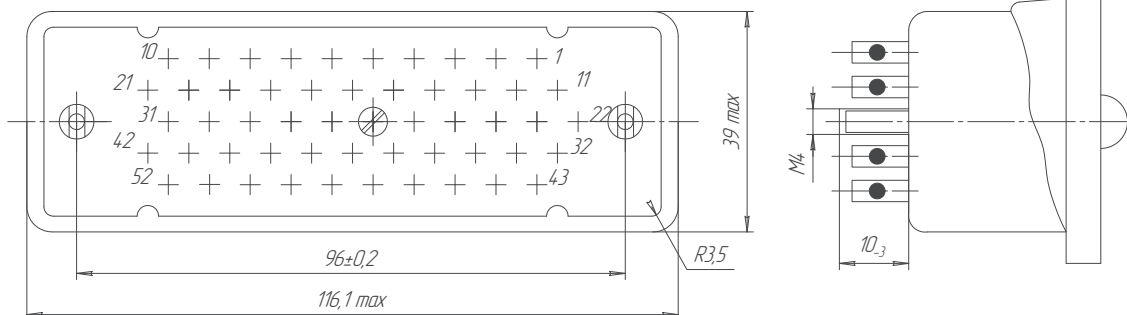
Минимальная наработка, ч 1500

Минимальный срок сохраняемости, лет 25

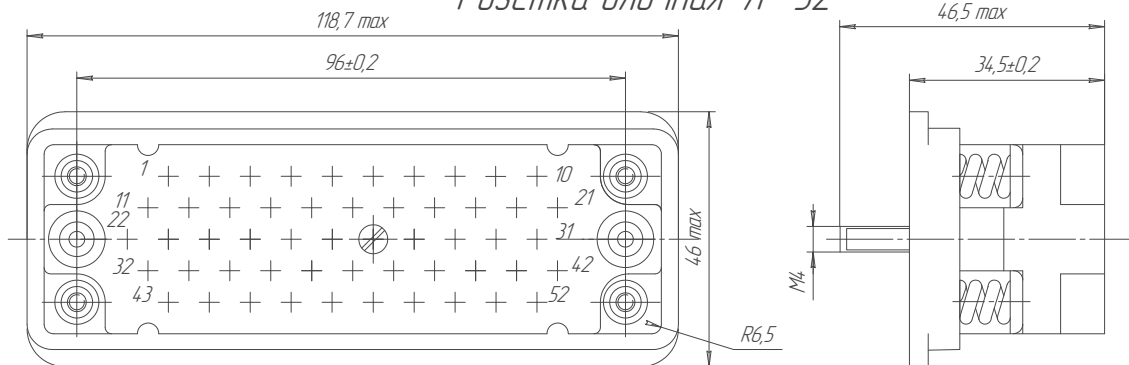
Соответствие вилок розеткам

Любые вилки (блочные или кабельные) соответствуют любым розеткам (блочным или кабельным).

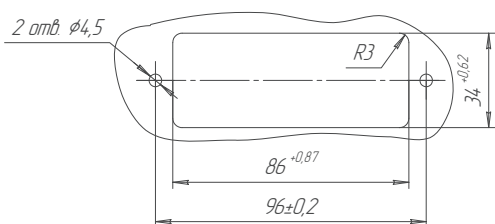
Вилка блочная 7P-52



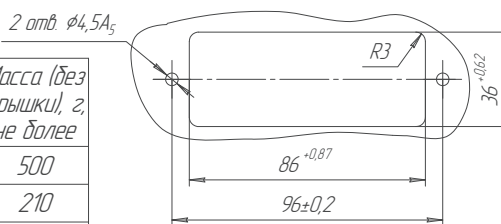
Розетка блочная 7P-52



Разметка панели для вилки блочной 7P-52

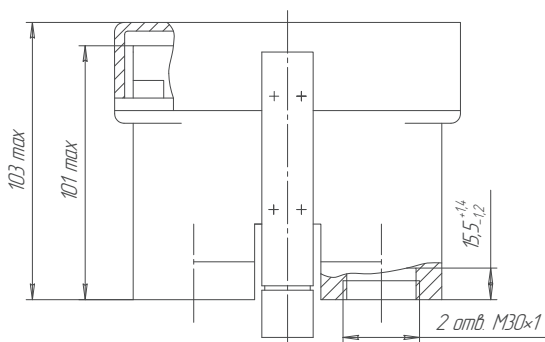


Разметка панели для розетки блочной 7P-52

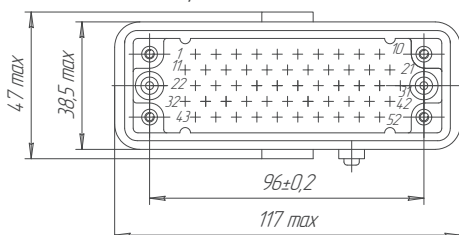


Условное обозначение соединителя	Масса (без крышки), г, не более
Вилка кабельная 7P-52	500
Вилка блочная 7P-52	210
Розетка кабельная 7P-52	500
Розетка блочная 7P-52	210

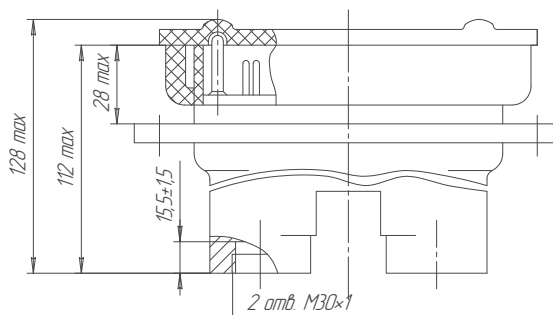
Розетка кабельная 7P-52



Крышка не показана



Вилка кабельная 7P-52



Крышка не показана

