

Соединители электрические низкочастотные прямоугольные типа **ОНП-ВГ-2**

имеют **гиперболоидные контакты**, предназначены для работы в электрических цепях постоянного и переменного (частотой до 3 МГц) токов, для объемного монтажа

Обозначение

Вилка (Розетка, Вилка-перемычка) ОНП-ВГ-2-2(3,4)/21x8 В(Р)-34(21,29,30,43) ТУ У 14308479.002-99, где

ОНП – соединитель низкочастотный, прямоугольный для объемного монтажа;

В – врубное сочленение;

Г – малогабаритный;

2 – порядковый номер разработки;

2 (3, 4) – количество контактов в соединителе;

21x8(16x8; 12x11; 25x7; 16x12; 25x15; 15x12; 7x12; 3x11) – условный размер соединителя;

В (Р) – часть соединителя: В – вилка; Р – розетка;

Конструктивное исполнение:

34 – кабельная часть без кожуха;

21 – приборная часть без кожуха;

29 – приборная часть для монтажа в печатную плату;

30 – приборная часть для монтажа на лицевую панель;

43 – перемычка;

ТУ У 14303479.002-99 – обозначение технических условий;

Вид климатического исполнения – УХЛ2.1 по ГОСТ 15150-69.

Условия эксплуатации

Синусоидальная вибрация:

диапазон частот, Гц 1 – 55

амплитуда ускорения, м/с² (g) 5 (0,5)

Механический удар многократного действия:

пиковое ударное ускорение, м/с² (g) 150 (15)

Атмосферное пониженное рабочее давление, кПа (мм рт. ст.) 53,3 (400)

Рабочая температура среды, °С:

повышенная 70

пониженная минус 25

Смена температуры, °С от 100 до минус 25

Повышенная относительная влажность при температуре 25 °С, % 98

Иней и роса

Хвостовики контактов соединителей допускают присоединение:

двух проводов сечением не более, мм² 0,14

или одного провода сечением не более, мм² 0,35

Технические характеристики

Сила электрического тока на контакт, А, не более 2

Максимальное рабочее напряжение, В, не более 150

Испытательное напряжение, В, не более 800

Сопротивление контактов, Ом, не более 0,01

Сопротивление изоляции, МОм, не менее 5000

Емкость между любыми соседними контактами, пФ, не более 5

Усилие расчленения контактов (гнезд) с контрольным штырём-калибром, Н (кгс), не менее . . 0,3 (0,03)

Усилие расчленения соединителей, Н (кгс) 6 (0,6) – 11(1,1)

Количество сочленений-расчленений 1000

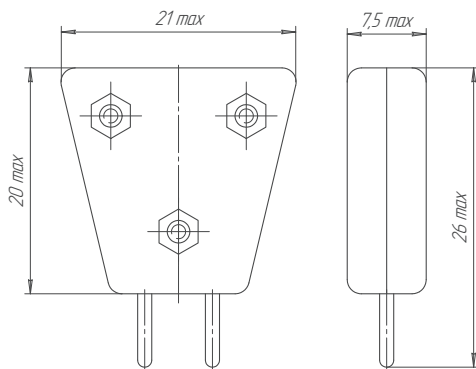
Минимальная наработка, ч 15000

Гамма-процентный срок сохраняемости при $\gamma = 99,5 \%$, лет 12

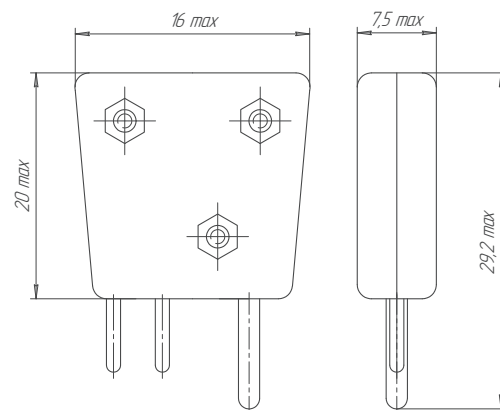
Соответствие вилок розеткам

Условное обозначение		Вилки			
		ОНП-ВГ-2-2/21x8-B34	ОНП-ВГ-2-3/16x8-B34	ОНП-ВГ-2-4/12x11-B43	ОНП-ВГ-2-2/3x11-B43
Розетки	ОНП-ВГ-2-2/25x7-P30	+		+	+
	ОНП-ВГ-2-3/16x12-P21		+		
	ОНП-ВГ-2-4/25x15-P30	+		+	+
	ОНП-ВГ-2-4/15x12-P29	+		+	+
	ОНП-ВГ-2-2/7x12-P29	+			+
	ОНП-ВГ-2-4/15x12-P21	+		+	+

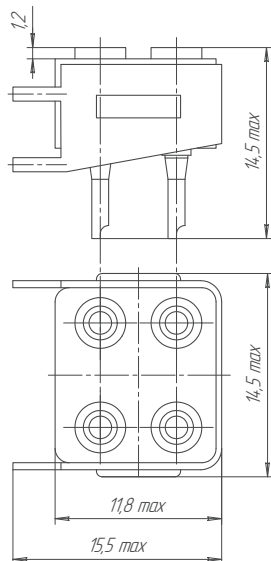
Вилка ОНП-ВГ-2-2/21x8-B34



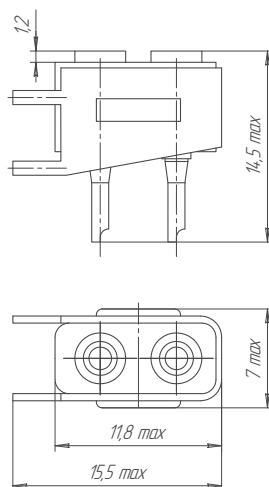
Вилка ОНП-ВГ-2-3/16x8-B34



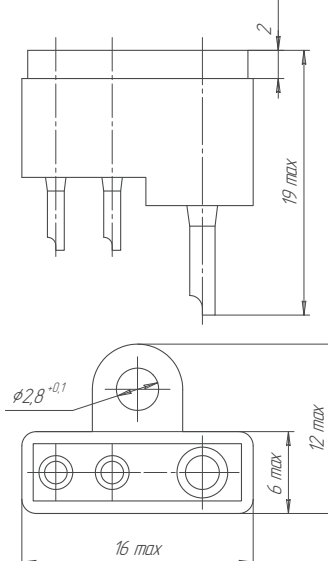
Розетка ОНП-ВГ-2-4/15x12-P29



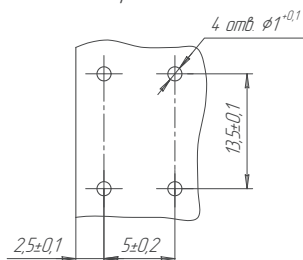
Розетка ОНП-ВГ-2-2/7x12-P29



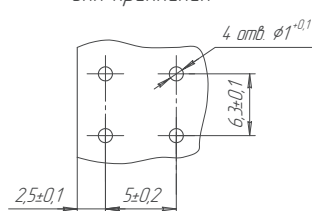
Розетка ОНП-ВГ-2-3/16x12-P21



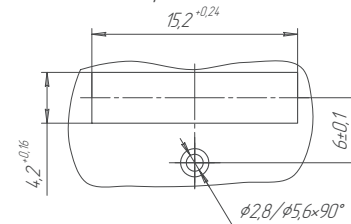
Разметка для крепления



Разметка для крепления

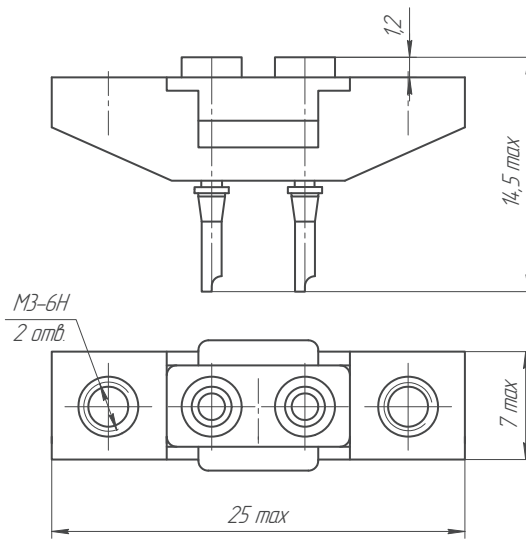
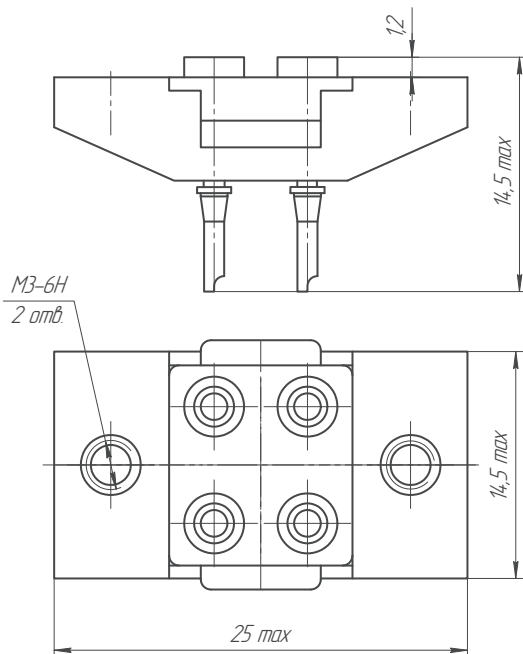


Разметка для крепления



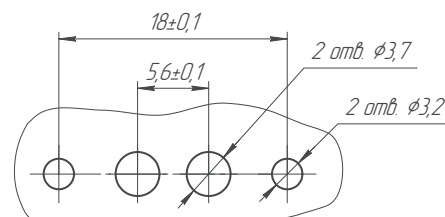
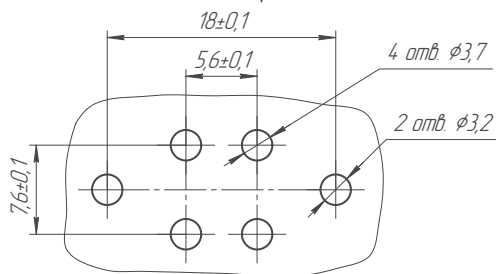
Розетка ОНП-ВГ-2-4/25×15-Р30

Розетка ОНП-ВГ-2-2/25×7-Р30



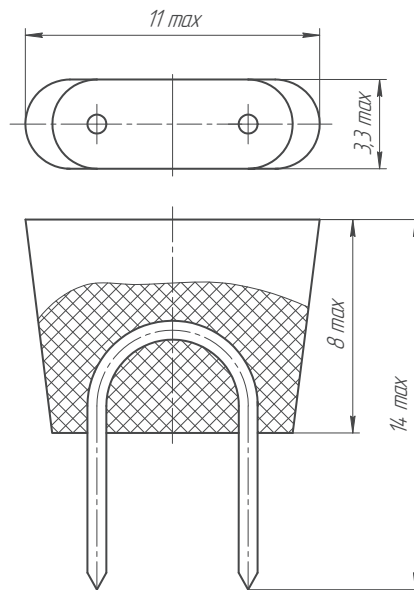
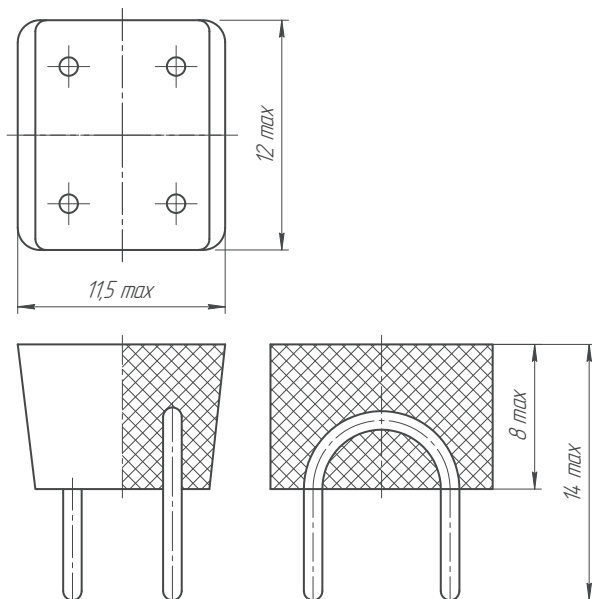
Разметка для крепления

Разметка для крепления

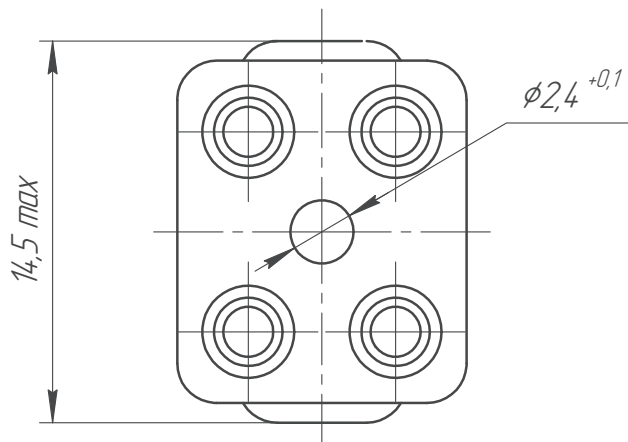
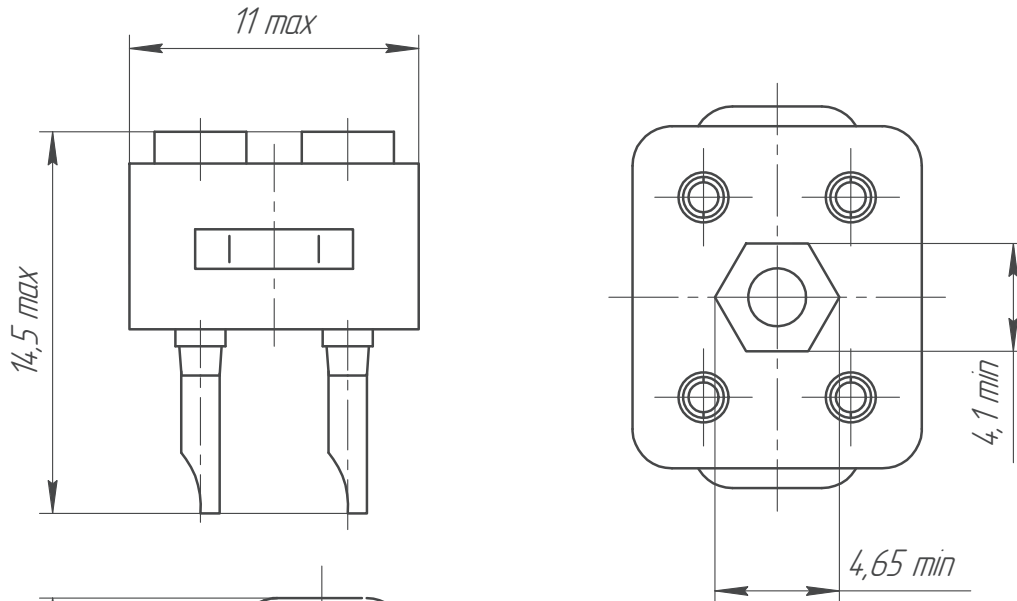


Вилка-перемычка ОНП-ВГ-2-4/12×11-В43

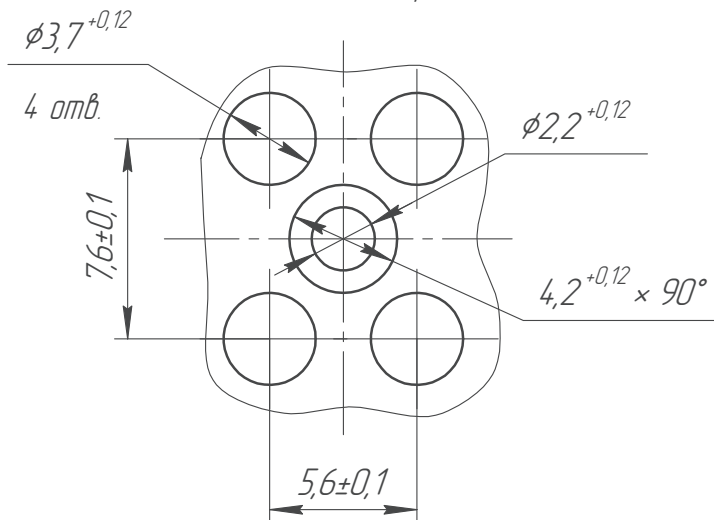
Вилка-перемычка ОНП-ВГ-2-2/3×11-В43



Розетка ОНП-ВГ-2-4/15 × 12-Р21



Разметка для крепления



<i>Условное обозначение соединителя</i>	<i>Масса, г, не более</i>
<i>ОНП-ВГ-2-2/21x8-В34</i>	<i>4,2</i>
<i>ОНП-ВГ-2-3/16x8-В34</i>	<i>3,6</i>
<i>ОНП-ВГ-2-4/12x11-В43</i>	<i>2,4</i>
<i>ОНП-ВГ-2-2/25x7-Р30</i>	<i>2,2</i>
<i>ОНП-ВГ-2-3/16x12-Р21</i>	<i>2,1</i>
<i>ОНП-ВГ-2-4/25x15-Р30</i>	<i>3,3</i>
<i>ОНП-ВГ-2-4/15x12-Р21</i>	<i>2,0</i>
<i>ОНП-ВГ-2-4/15x12-Р29</i>	<i>3,3</i>
<i>ОНП-ВГ-2-2/7x12-Р29</i>	<i>2,4</i>
<i>ОНП-ВГ-2-2/3x11-В43</i>	<i>0,8</i>