

## Переключатели модульные кнопочные типа **ПКн63**

предназначены для коммутации электрических цепей постоянного и переменного (частотой до 20 МГц) токов до 0,25 А и напряжением до 127 В, для печатного монтажа

### Обозначение:

#### Переключатель ПКн63-2(6,8,10)-П

АГО.360.308 ТУ, где

ПКн – переключатель кнопочный;

63 – порядковый номер разработки;

2 (6, 8, 10) – количество модулей;

П – пожаробезопасное исполнение;

АГО.360.308 ТУ – обозначение технических условий;

Вид климатического исполнения – УХЛ2.1 по ГОСТ 15150-69

### Условия эксплуатации:

Синусоидальная вибрация:

диапазон частот, Гц . . . . . 1 – 100

амплитуда ускорения, м/с<sup>2</sup> (g) . . . . . 50 (5)

Механический удар многократного действия:

пиковое ударное ускорение, м/с<sup>2</sup> (g) . . . . . 150 (15)

Атмосферное пониженное давление, кПа (мм рт. ст.):

рабочее . . . . . 55 (400)

предельное . . . . . 19,4 (145)

Повышенная температура среды, °С:

рабочая . . . . . 70

предельная . . . . . 60

Пониженная температура среды, °С:

рабочая . . . . . минус 45

предельная . . . . . минус 60

Смена температур, °С . . . . . от 70 до минус 60

Повышенная относительная влажность при температуре среды 25 °С, % . . . . . 98

### Технические характеристики:

Ток, А . . . . .  $1 \cdot 10^{-6}$  – 0,25

Напряжение, В, . . . . . 0,1 – 127

Коммутируемая мощность, Вт, не более . . . . . 6

Испытательное напряжение, В (эфф.), не менее . . . . . 500

Сопротивление контакта, МОм, не более . . . . . 25

Сопротивление изоляции, МОм, не менее . . . . . 1000

Усилие переключения, Н (кгс), не более . . . . . 3 (0,3)

Число циклов переключений:

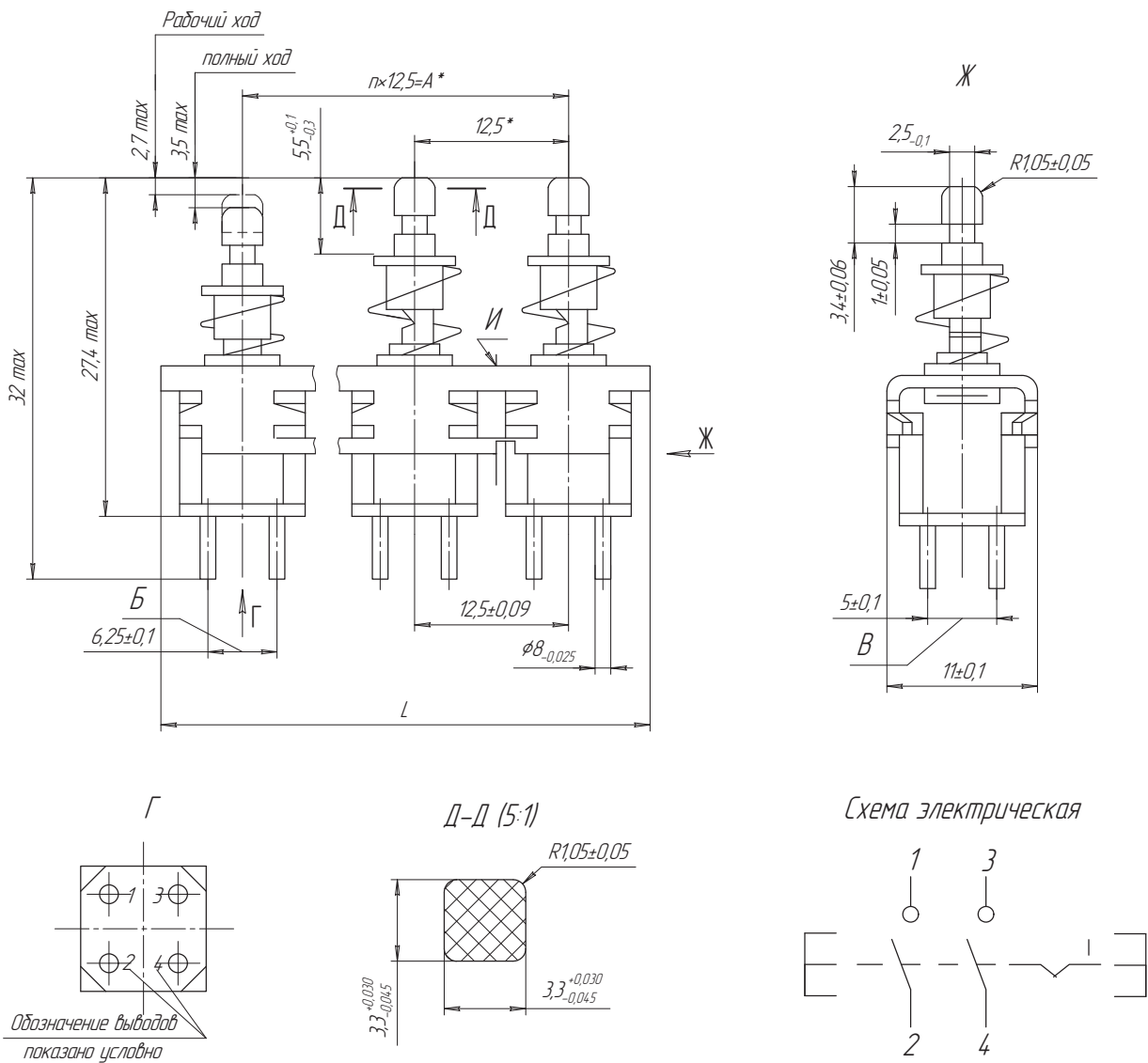
на каждый модуль, не менее . . . . . 25000

на механизм фиксации, не менее . . . . . 200000

Наработка, ч . . . . . 10000

99,5 процентный срок сохраняемости переключателя, лет . . . . . 5

## Переключатель ПКн63



Обозначение	Количество модулей	n	A, мм	L, мм		Масса, г, не более
				номин.	пред. откл.	
ПКн63-10	10	9	112,5	125	±0,2	35
ПКн63-8, ПКн63-8П	8	7	87,5	100		28
ПКн63-6	6	5	62,5	75		21
ПКн63-2	2	1	12,5	25		7

Размеры B и В заданы у основания. Предельные отклонения концов выводов ±0,2 мм.

\* Предельные отклонения между осями двух любых штоков модулей ±0,11 мм.

Допускается пружину И устанавливать у любого модуля, начиная со второго. Конкретное место установки пружины И указывается в договоре на поставку.