

Блоки зажимов винтовых УБ301, УБ302

предназначены для соединения проводников номинальным сечением 6 мм² в электрических цепях постоянного тока с номинальным напряжением 220 В и переменного (частотой 50 Гц) тока с номинальным напряжением 380 В

Обозначение

Блок зажимов УБ301(02)-6П32-Д/ДУЗ-3(2) Тип 3

ТУ У 3.53.14308479.431-2004, где

У – Украина;

БЗ – блок зажимов;

01 (02) – условный номер серии блока зажимов;

6 – номинальное сечение зажима;

П – проходной;

32 – номинальный ток зажима;

Д/Д – присоединение проводника к гнездовому выводу с каждой стороны винтом;

УЗ – вид климатического исполнения по ГОСТ 15150-69;

2 (3) – количество зажимов в блоке;

ТУ У3.53.14308479.431-2004 – обозначение технических условий;

Тип 3 – способ установки блока зажимов.

Условия эксплуатации

Синусоидальная вибрация (требование по прочности):

диапазон частот, Гц 0,5 – 100

амплитуда ускорения, м/с² (g), не более 10 (1)

Механический удар многократного действия (требование по прочности):

пиковое ударное ускорение, м/с² (g) 30 (3)

длительность действия, мс. 2 – 20

Повышенная рабочая температура среды, °С 40

Пониженная рабочая температура среды, °С минус 45

Смена температур, °С от 40 до минус 45

Повышенная относительная влажность воздуха при температуре 25 °С, % 98

Иней и роса

Технические характеристики

Постоянный и переменный ток частотой 50 Гц, А 32

Напряжение переменного тока, В 380

Напряжение постоянного тока, В 220

Сопротивление изоляции, МОм, не менее 20

Электрическая прочность изоляции, В (действ.), не менее 2500

Плотность односекундного тока, А/мм² 165

Наибольшая допустимая температура нагрева контактных соединений, °С 95

Диаметр резьбы гнездовых выводов М4

Сечение присоединяемых к выводам проводников, мм² от 0,75 до 6,0

Степень защиты блока зажимов по ГОСТ 14255 IP00

Безотказная наработка на отказ, ч 5000

Срок сохраняемости, лет 12

Блоки зажимов винтовых УБ301, УБ302

Рис. 1

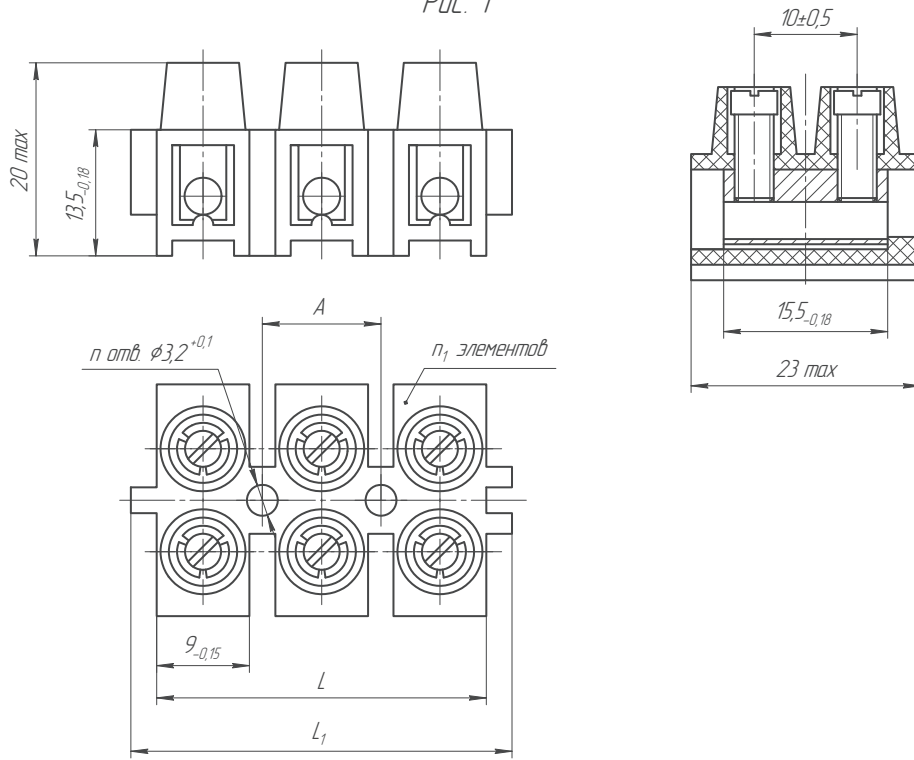
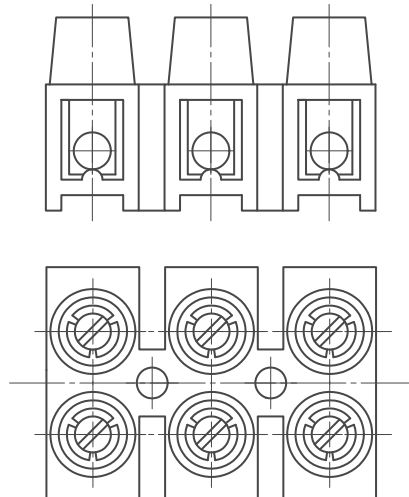


Рис. 2
Остальное см. рис. 1



Сокращенное обозначение	Рис.	Размеры, мм			n	n ₁	Масса, г, не более
		A	L	L ₁			
УБ301-6П32-Д/ДЧ3-3	1	11,5 ± 0,1	32,0 _{-0,25}	36,9	2	3	28
УБ301-6П32-Д/ДЧ3-2		-	20,5 _{-0,21}	25,4	1	2	19
УБ302-6П32-Д/ДЧ3-3	2	11,5 ± 0,1	32,0 _{-0,25}	-	2	3	27
УБ302-6П32-Д/ДЧ3-2		-	20,5 _{-0,21}	-	1	2	18