

Розетки соединительные

**РС-14(16,18,20,22,24,26,28)-1П,
РС-24(28,32,40,42,
48,52)-7П(Е), РС-24-П**

предназначены для установки и подключения интегральных схем (ИС) в корпусах типа 2 ГОСТ 17467-88 согласно таблице 1 в электронную аппаратуру и имеющие выводы под печатный монтаж

Обозначение:

Розетка соединительная

РС-14(16,18,20,22,24,26,28,32,40,42,48,52)-1(7)Д(Е)ПБ

ТУ У 32.1-14308479-021:2006, где

РС – розетка соединительная;

14 (16, 18, 20, 22, 24, 26, 28, 32, 40, 42, 48, 52) – число контактов;

1 (7) – номер, определяющий расстояние между рядами контактов;
при отсутствии цифры – однорядная розетка;

Д (Е) – шаг между контактами:

Д – дюймовый (2,54 мм); Е – 1,78 мм; при отсутствии буквы – 2,5 мм;

П – с прецизионными контактами;

Покрытие контактирующих частей контактов:

Б – без покрытия драгоценным металлом; при отсутствии буквы – золотом;

ТУ У 32.1-14308479-021:2006 – обозначение технических условий;

Вид климатического исполнения – УХЛ 2.1 по ГОСТ 15150-69

Условия эксплуатации:

Синусоидальная вибрация:

диапазон частот, Гц 1 – 500

амплитуда ускорения, м/с² (g) 100 (10)

Механический удар одиночного действия:

пиковое ударное ускорение, м/с² (g) 1500 (150)

Механический удар многократного действия:

пиковое ударное ускорение, м/с² (g) 400 (40)

длительность действия, мс. 2 – 10

Атмосферное пониженное давление, кПа (мм рт. ст.):

рабочее 53,3 (400)

предельное 19,4 (145)

Рабочая температура среды, °С:

повышенная 100

пониженная минус 60

Смена температур, °С от 100 до минус 60

Повышенная относительная влажность воздуха при температуре 25 °С, % 98

Технические характеристики:

Ток, А 1·10⁻⁸ – 1

Напряжение, В 0,01 – 100

Сопротивление контакта, МОм, не более 20

Сопротивление изоляции, МОм, не менее 1000

Электрическая прочность изоляции, В (эфф.), не менее 500

Емкость между соседними контактами, пФ, не более 2

Усилие расчленения с ИС, Н (кгс) 0,25 (0,025) – 2,7 (0,27)

Удерживающее усилие контактом калибра, Н (кгс), не менее 0,15 (0,015)

Количество сочленений-расчленений с ИС:

с покрытием контактов золотом 250

без покрытия контактов драгметаллом 50

Наработка, ч 10000

Срок сохраняемости, лет, не менее 6



Рис.1

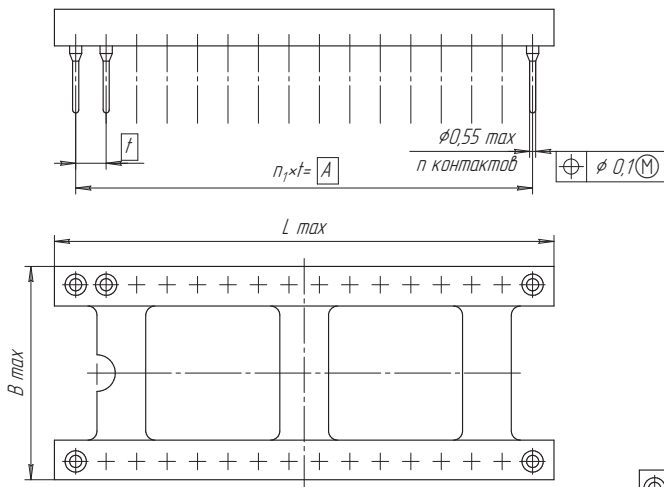
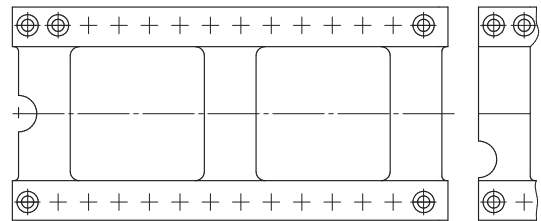
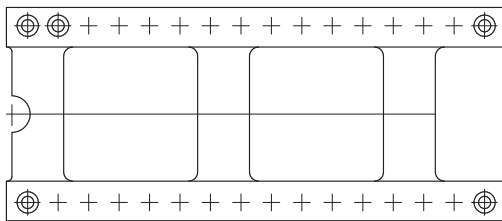


Рис.2
Остальное см. рис.1

Вариант



Вариант



Чертеж1

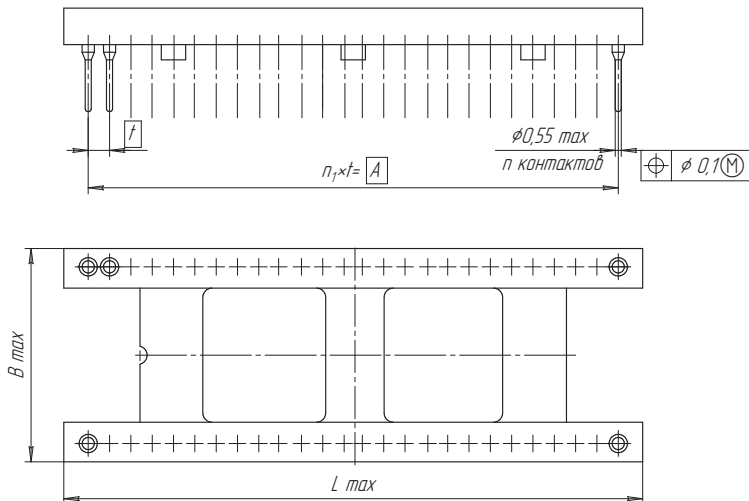
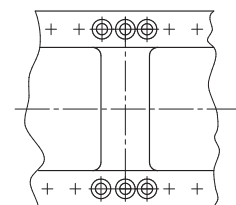
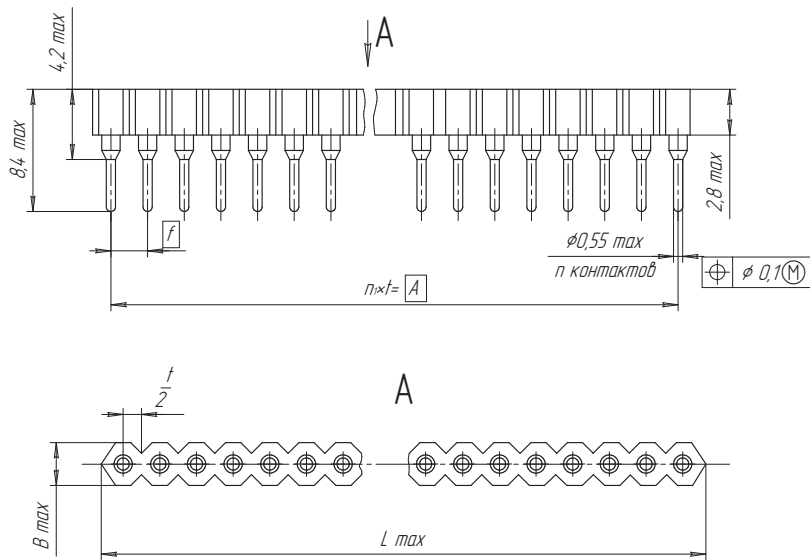


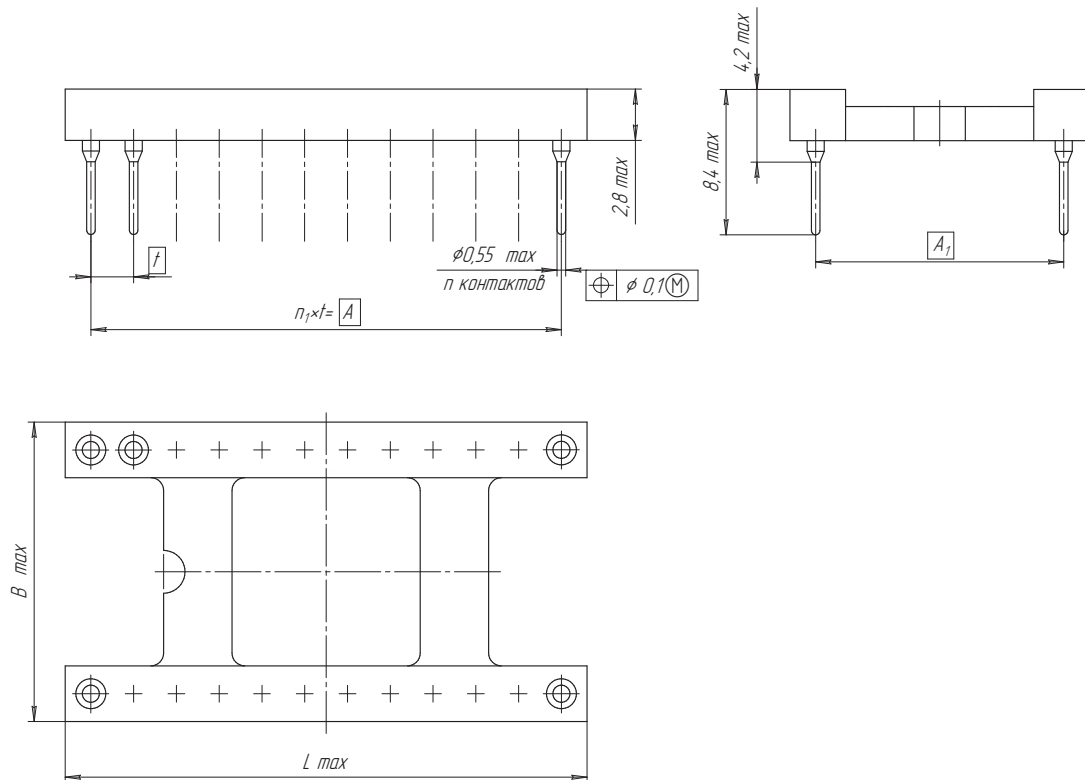
Рис. 2
Остальное см. рис. 1



Чертеж2



Чертеж3



Чертеж4

Рис.1

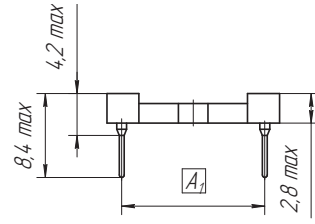
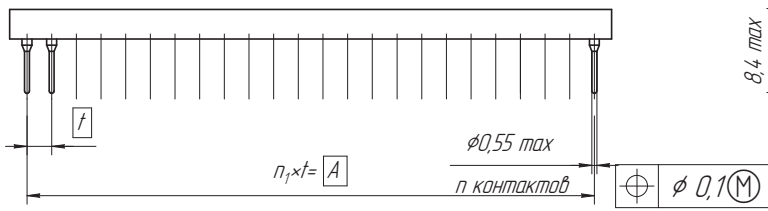
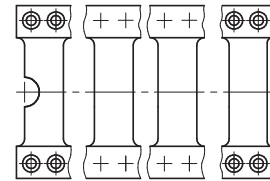
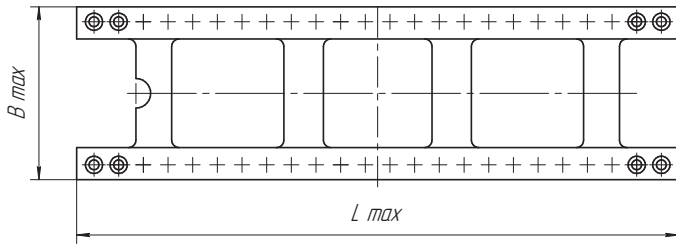


Рис.2
Остальное см. рис.1



Чертеж5

Рис.1

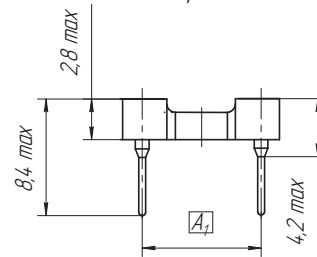
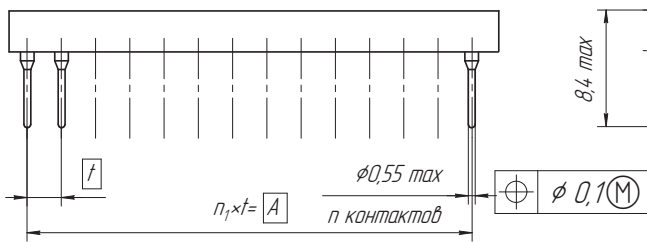


Рис.3
Остальное см. рис.1

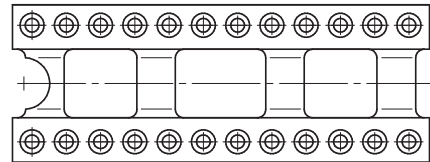
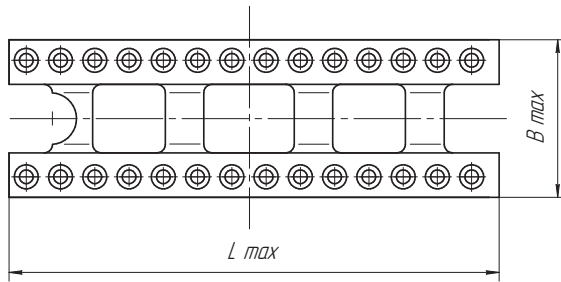


Рис.4
Остальное см. рис.1

Рис.2
Остальное см. рис.1

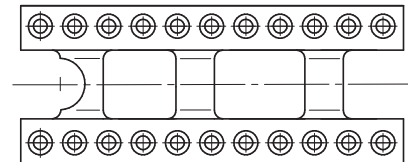
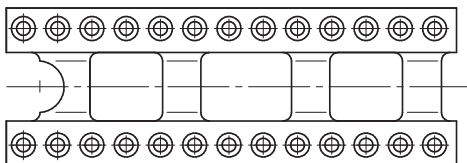
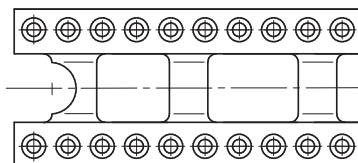


Рис.5
Остальное см. рис.1



Чертеж6

Рис.6
Остальное см. рис.1

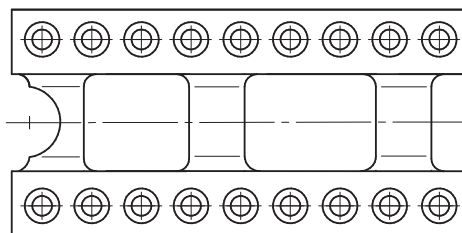


Рис.7
Остальное см. рис.1

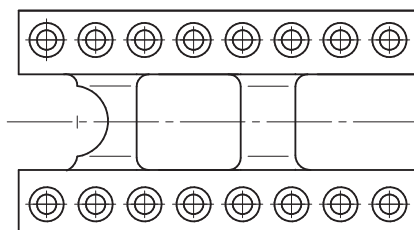
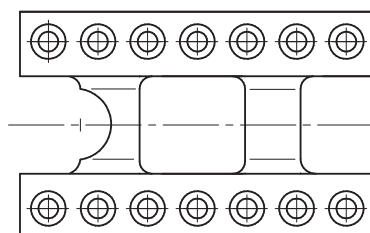


Рис.8
Остальное см. рис.1



Чертеж продолжение

Таблица 1

Сокращенное обозначение розеток	Обозначение корпуса ИС по ГОСТ 17467	Рисунок (рис.)	Размеры, мм (согласно рисунков 1, 2, 3, 4, 5, 6)					n	n ₁	Масса, г, не более
			L max	A	A ₁	B max	A			
РС-14-1ДП	2102.14 с шагом между выводами в ряду 2,54 мм	6 (рис. 8)	17,78	15,24	7,62	10,1	2,54	14	6	1,0
РС-14-1ДПБ										
РС-14-1П	2102.14		17,5	15	7,5	10	2,5			
РС-14-1ПБ										
РС-16-1ДП	2103.16 с шагом между выводами в ряду 2,54 мм	6 (рис. 7)	20,32	17,78	7,62	10,1	2,54	16	7	1,1
РС-16-1ДПБ										
РС-16-1П	2103.16		20	17,5	7,5	10	2,5			1,0
РС-16-1ПБ										
РС-18-1ДП	2104.18 с шагом между выводами в ряду 2,54 мм	6 (рис. 6)	22,86	20,32	7,62	10,1	2,54	18	8	1,2
РС-18-1ДПБ										
РС-18-1П	2104.18		22,5	20	7,5	10	2,5			1,15
РС-18-1ПБ										
РС-20-1ДП	2140.20 с шагом между выводами в ряду 2,54 мм	6 (рис. 5)	25,4	22,86	7,62	10,1	2,54	20	9	1,32
РС-20-1ДПБ										
РС-20-1П	2140.20		25	22,5	7,5	10	2,5			1,28
РС-20-1ПБ										
РС-22-1ДП	2146.22 с шагом между выводами в ряду 2,54 мм	6 (рис. 4)	27,94	25,4	7,62	10,1	2,54	22	10	1,5
РС-22-1ДПБ										
РС-22-1П	2146.22		27,5	25	7,5	10	2,5			1,43
РС-22-1ПБ										

Продолжение таблицы 1

Сокращенное обозначение розеток	Обозначение корпуса ИС по ГОСТ 17467	Рисунок (рис.)	Размеры, мм (согласно рисунков 1, 2, 3, 4, 5, 6)					п	п ₁	Масса, г, не более
			L max	A	A ₁	B max	A			
РС-24-1П	Под любые микросхемы в корпусах подтипа 21 (до 48 выводов)	3	60	57,5	-	2,5	2,5	23		
РС-24-1ПБ										
РС-24-1ДП	Корпус ИС на 24 вывода с шагом 2,54 мм и расстоянием между рядами 7,62 мм	6 (рис.3)	30,48	27,94	7,62	10,1	2,54	24	1,7	
РС-24-1ДПБ										
РС-24-1П	2142.24	30	27,5	7,5	10	2,5	11	1,6		
РС-24-1ПБ										
РС-24-7П	2120.24	4	30,48	27,94	15	17,5	2,54	2,0		
РС-24-7ПБ										
РС-24-7ДП	2120.24 с шагом между выводами в ряду 2,54 мм	4	30,48	27,94	15,24	17,7	2,54			
РС-24-7ДПБ										
РС-26-1ДП	Корпус ИС на 26 выводов с шагом 2,54 мм и расстоянием между рядами 7,62 мм	6 (рис.2)	33,02	30,48	7,62	10,1	2,54	26	1,8	
РС-26-1ДПБ										
РС-26-1П	Корпус ИС на 26 выводов с шагом 2,5 мм и расстоянием между рядами 7,5 мм	6 (рис.2)	32,5	30	7,5	10	2,5	12	1,7	
РС-26-1ПБ										
РС-28-1ДП	Корпус ИС на 28 выводов с шагом 2,54 мм и расстоянием между рядами 7,62 м	6 (рис.1)	35,56	33,02	7,62	10,1	2,54	28	1,9	
РС-28-1ДПБ										
РС-28-1П	2150.28	1 (рис. 2)	35	32,5	7,5	10	2,5	13	1,8	
РС-28-1ПБ										
РС-28-7П	2121.28	1 (рис. 2)	35	32,5	15	17,5	2,5	13	2,4	
РС-28-7ПБ										

Продолжение таблицы 1

Сокращенное обозначение розеток	Обозначение корпуса ИС по ГОСТ 17467	Рисунок (рис.)	Размеры, мм (согласно рисунков 1, 2, 3, 4, 5, 6)					n	n ₁	Масса, г, не более
			L max	A	A ₁	B max	A			
РС-28-7ДП	2121.28 с шагом между выводами в ряду 2,54 мм	1 (рис. 2)	35,56	33,02	15,24	17,7	2,54	28	13	2,2
РС-28-7ДПБ										
РС-32-7ДП	Корпус подтипа 21 с шагом между выводами в ряду 2,54 мм	1 (рис. 1)	40,64	38,1	15	17,5	2,5	32	15	2,6
РС-32-7ДПБ										2,5
РС-32-7П	2122.32		40	37,5	15	17,5	2,5			
РС-32-7ПБ										
РС-40-7П	2123.40		50	47,5	15	17,5	2,5			
РС-40-7ПБ										
РС-40-7ДП	2123.40 с шагом между выводами в ряду 2,54 мм	5 (рис. 2)	50,8	48,26	15,24	17,7	2,54	40	19	3,2
РС-40-7ДПБ										
РС-42-7ЕП	Корпус подтипа 21 с шагом между выводами в ряду 1,78 мм	2 (рис. 2)	38,1	35,6	15,24	17,7	1,78	42	20	
РС-42-7ЕПБ										
РС-48-7П	2126.48		60	57,5	15	17,5	2,5			
РС-48-7ПБ										
РС-48-7ДП	2126.48 с шагом между выводами в ряду 2,54 мм	5 (рис. 1)	60,96	58,42	15,24	17,7	2,54	48	23	3,7
РС-48-7ДПБ										
РС-52-7ЕП	Корпус подтипа 21 с шагом между выводами в ряду 1,78 мм	2 (рис. 1)	47	44,5	15,24	17,7	1,78	52	25	
РС-52-7ЕПБ										