



## Микропереключатели типов УПМ2, УПМ3

предназначены для коммутации электрических цепей постоянного и переменного токов, для объемного монтажа

### Обозначение:

#### Микропереключатель УПМ2(3)

ТУ У 3.53.14312016-427-97, где

У – Украина;

ПМ – микропереключатель;

2 (3) – номер разработки:

2 – исполнение переключателя с приводным элементом кнопкой;

3 – исполнение переключателя с приводным элементом рычагом;

ТУ У 3.53.14312016-427-97 – обозначение технических условий;

Вид климатического исполнения – УХЛ2.1 по ГОСТ 15150-69

### Условия эксплуатации:

Синусоидальная вибрация:

диапазон частот, Гц . . . . . 1 – 200

амплитуда ускорения, м/с<sup>2</sup> (g) . . . . . 50 (5)

Механический удар многократного действия:

пиковое ударное ускорение, м/с<sup>2</sup> (g) . . . . . 400 (40)

Атмосферное пониженное давление, кПа (мм рт. ст.):

рабочее . . . . . 53,3 (400)

предельное . . . . . 19,4 (145)

Повышенная рабочая температура среды, °С . . . . . 70

Пониженная температура среды, °С:

рабочая . . . . . минус 45

предельная . . . . . минус 60

Смена температур, °С . . . . . от 70 до минус 45

Повышенная относительная влажность воздуха при 35 °С, % . . . . . 98

### Технические характеристики:

Ток постоянный и переменный частотой 50 Гц, А . . . . . 1·10<sup>-6</sup> – 6

Напряжение постоянного тока, В . . . . . 1·10<sup>-4</sup> – 36

Напряжение переменного тока, В . . . . . 1·10<sup>-4</sup> – 250

Электрическая прочность изоляции, В (эфф.), не менее . . . . . 750

Коммутируемая мощность, не более:

на постоянном токе, Вт . . . . . 70

на переменном токе, В·А . . . . . 300

Сопротивление контакта, МОм, не более . . . . . 50

Сопротивление изоляции, МОм, не менее . . . . . 1000

Усилие переключения, Н (кгс):

для УПМ2 . . . . . 0,78 (0,08) – 2,45 (0,245)

для УПМ3 . . . . . 0,49 (0,05) – 2,45 (0,245)

Число циклов переключений в зависимости от электрических режимов и климатических условий:

для УПМ2 . . . . . 12500 – 250000

для УПМ3 . . . . . 12500 – 100000

Наработка, ч . . . . . 15000

Срок сохраняемости, лет, не менее . . . . . 10

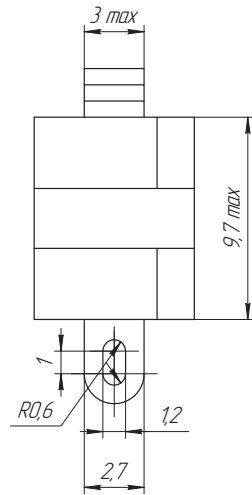
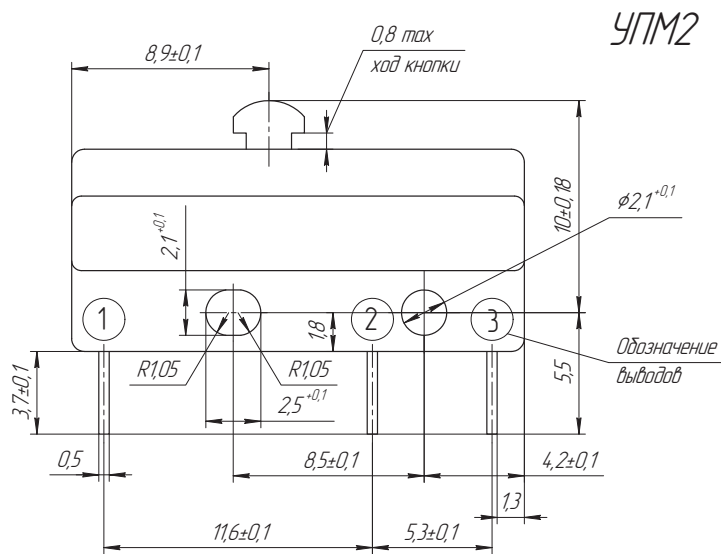
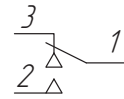
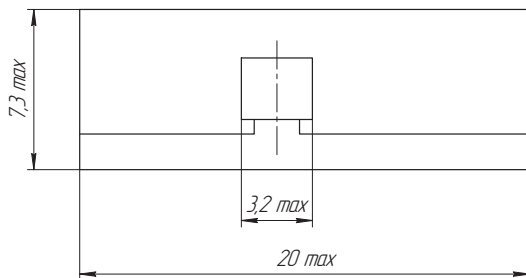


Схема электрическая

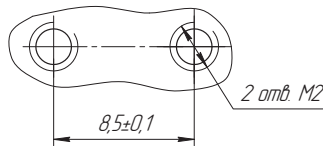


Масса не более 2,5 г



Разметка для крепления

Вариант I



Вариант II

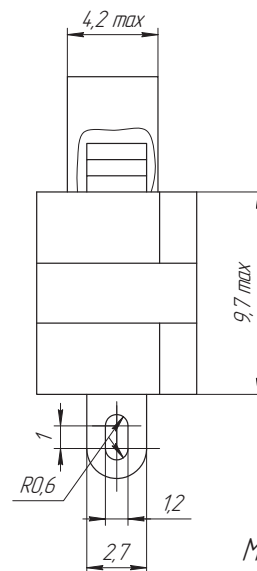
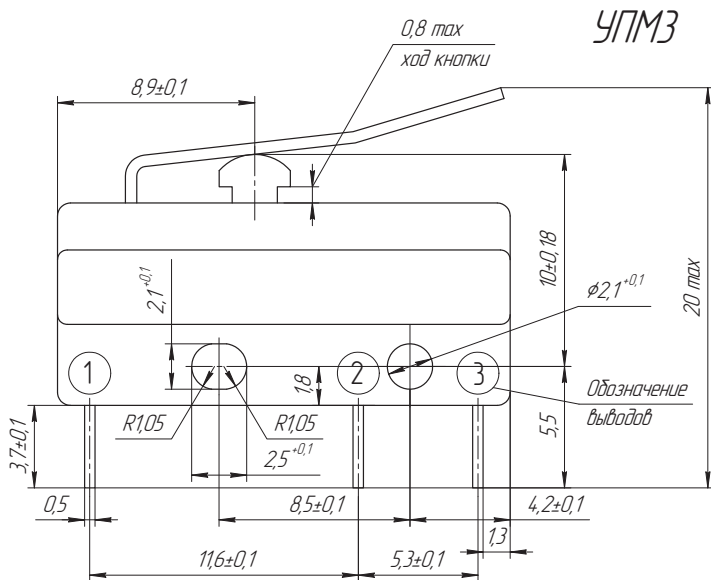
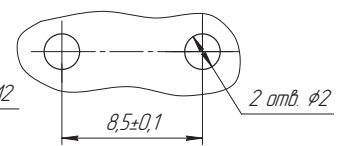
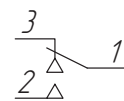
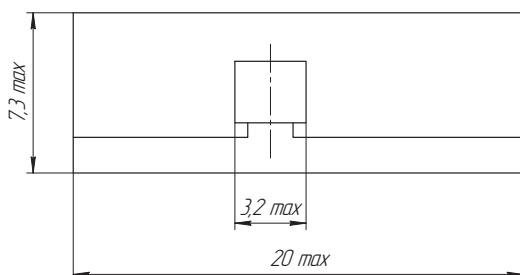


Схема электрическая



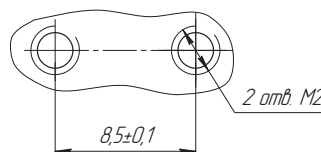
Масса не более 3 г

Рычаг не показан



Разметка для крепления

Вариант I



Вариант II

