

Выключатели кнопочные типа ВКн91

предназначены для коммутации электрических цепей постоянного и переменного (частотой до 50–60 Гц) токов, для печатного и объемного монтажа

Обозначение:

Выключатель ВКн91-1(1.1,2,2.1)П-1(2,3,4,5,6,7,8)

АУБК.642130.012 ТУ, где

ВКн – выключатель кнопочный;

91 – порядковый номер разработки;

1 – выключатель с самовозвратом со слаботочной группой контактов;

1.1 – выключатель с самовозвратом без слаботочной группы контактов;

2 – выключатель без самовозврата со слаботочной группой контактов;

2.1 – выключатель без самовозврата без слаботочной группы контактов;

П – пожаробезопасное; отсутствие буквы – обычное;

1, 2, 3, 4 – размеры и цвет кнопок (белый, красный, черный);

5, 6, 7, 8 – размеры и цвет кнопок (белый, красный, черный, серый);

АУБК.642130.012 ТУ – обозначение технических условий;

Вид климатического исполнения – УХЛ2.1 по ГОСТ 15150-69

Условия эксплуатации:

Синусоидальная вибрация:

диапазон частот, Гц 1 – 100

амплитуда ускорения, м/с² (g) 50 (5)

Механический удар многократного действия:

пиковое ударное ускорение, м/с² (g) 150 (15)

Атмосферное пониженное давление, гПа (мм рт. ст.):

рабочее 533 (400)

предельное 193 (146)

Повышенная температура среды, °С:

рабочая 70

предельная (при транспортировании) 60

Пониженная температура среды, °С:

рабочая минус 45

предельная (при транспортировании) минус 60

Смена температур, °С от 70 до минус 60

Повышенная относительная влажность воздуха при 25 °С, %, не более 98

Монтажные провода должны быть гибкими сечением в зависимости

от коммутируемого тока, мм², не более:

для выводов напряжения сети 0,5

для выводов слаботочной группы 0,2

Технические характеристики:

Предельные допустимые значения коммутируемого тока и напряжения:

для контактов напряжения сети выключателей ВКн91:

постоянный и переменный ток, А 0,1 – 4

напряжение постоянное, В, переменное, В (эфф.) 0,1 – 250

коммутируемая мощность:

на постоянном токе, Вт, не более 125

на переменном токе, В·А, не более 400

для контактов слаботочной группы:

ток, А 1·10⁻⁴ – 1·10⁻²

напряжение, В (эфф.) 0,1 – 36



Сопротивление электрического контакта, МОм, не более	30
Сопротивление изоляции, МОм, не менее	1000
Испытательное напряжение, В (эфф.) (пиковое значение), не менее:	
между выводами напряжения сети разомкнутых контактов	2000 (2800)
между выводами слаботочной группы разомкнутых контактов	500 (707)
между выводами напряжения сети и выводами слаботочной группы	3000 (4240)
между всеми выводами и корпусом	2000 (2800)
Усилие переключения приводного механизма, Н (кгс), не более	13 (1,3)
Число коммутационных циклов в зависимости от электрических режимов	
в нормальных климатических условиях	5000 – 15000
Наработка, ч	20000
Срок сохраняемости, лет	10

Рис. 1

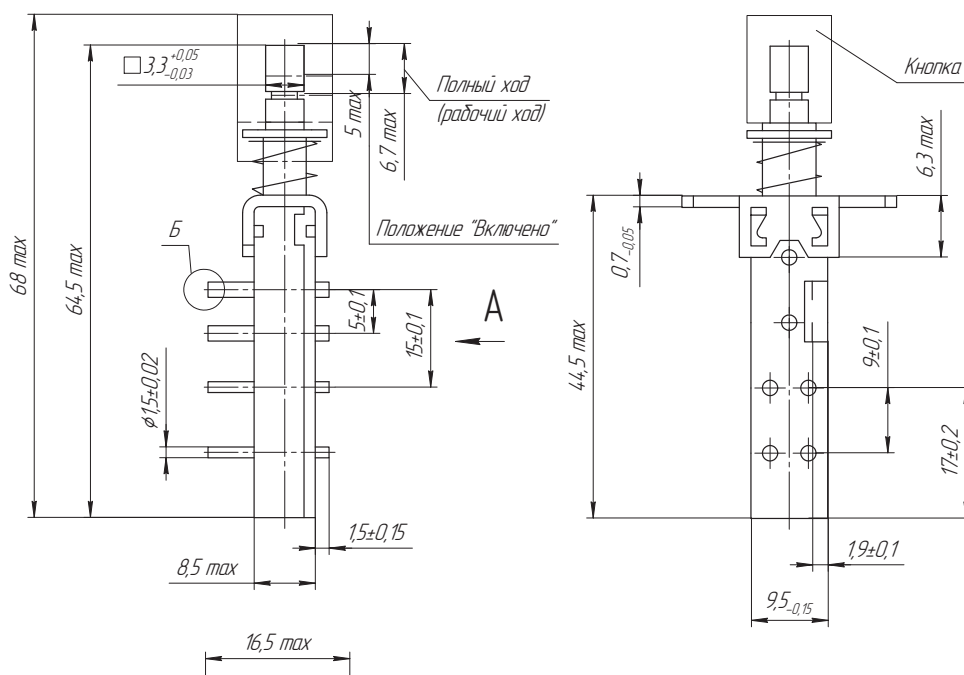
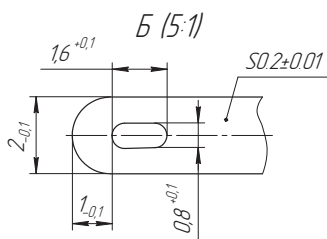
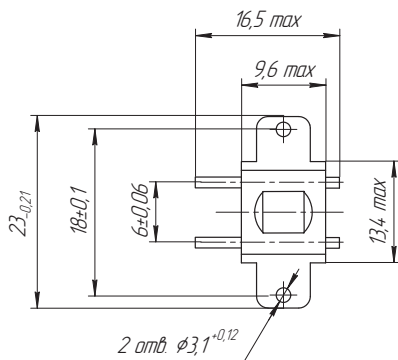
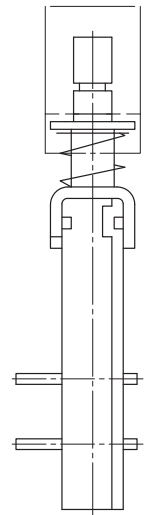


Рис. 2
Остальное см. рис. 1



Масса не более 10 г

Условное обозначение типоконструкции	Рис.	Схема электрическая
ВКН91 - 1	1	
ВКН91 - 1П		
ВКН91 - 2		
ВКН91 - 1.1	2	
ВКН91 - 1.1П		
ВКН91 - 2.1		
ВКН91 - 2.1П		