

## Устройства контактные УК28-1, УК42-1

предназначены для электротермотренировки и испытаний интегральных схем (ИС) в корпусах подтипа 41 по ГОСТ 17467: 4119.28 (УК28-1) и 4151.42 (УК42-1) по ГОСТ 17467-88, помещенных в спутники-носители СН28/1,25 ТУ У 3.53-14312016-403 или ЩЦМ4.118.210 (УК28-1), СН42/1,25 ТУ У 3.53-14312016-403 или ЩЦМ4.118.212 (УК42-1)

### Обозначение:

#### Устройство контактное УК28(42)-1

АГО.481.614 ТУ, где

УК – устройство контактное;

28 (42) – количество контактов;

1 – вариант исполнения;

Покрытие контактов – золото;

АГО.481.614 ТУ – обозначение технических условий;

Вид климатического исполнения – УХЛ 2.1 по ГОСТ 15150-69

### Условия эксплуатации:

Синусоидальная вибрация:

диапазон частот, Гц . . . . . 1 – 80

амплитуда ускорения, м/с<sup>2</sup> (g) . . . . . 50 (5)

Механический удар многократного действия:

пиковое ударное ускорение, м/с<sup>2</sup> (g) . . . . . 150 (15)

Атмосферное рабочее пониженное давление, кПа (мм рт. ст.) . . . . . 53,3 (400)

Рабочая температура среды, °С:

повышенная . . . . . 125

пониженная . . . . . минус 60

Смена температур, °С . . . . . от 125 до минус 60

### Технические характеристики:

Ток, А . . . . .  $1 \cdot 10^{-8}$  – 1,0

Напряжение, В . . . . . 0,05 – 100

Сопротивление электрического контакта, МОм, не более . . . . . 40

Электрическая прочность изоляции, В (ампл.), не менее . . . . . 500

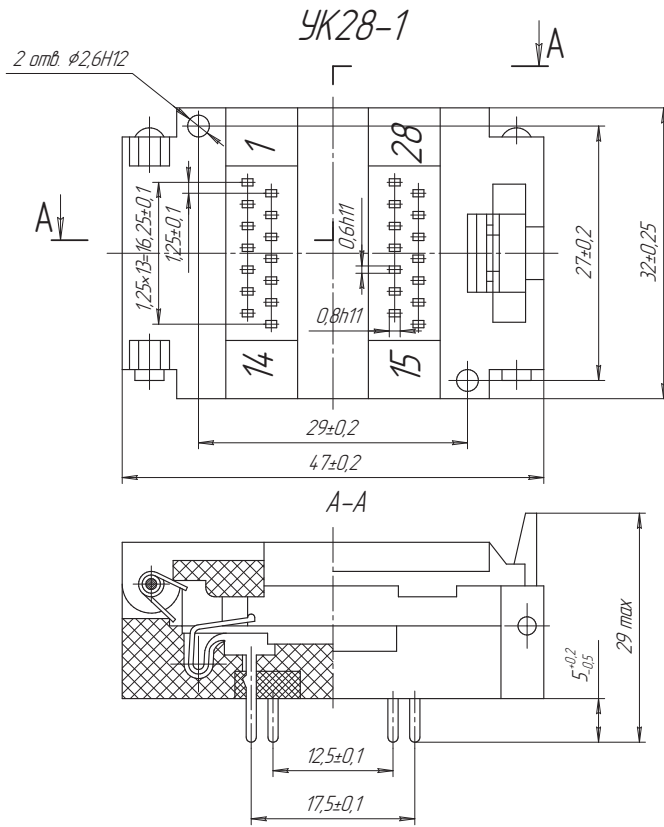
Сопротивление изоляции, МОм, не менее . . . . .  $1 \cdot 10^4$

Емкость между соседними контактами, пФ, не более . . . . . 1,7

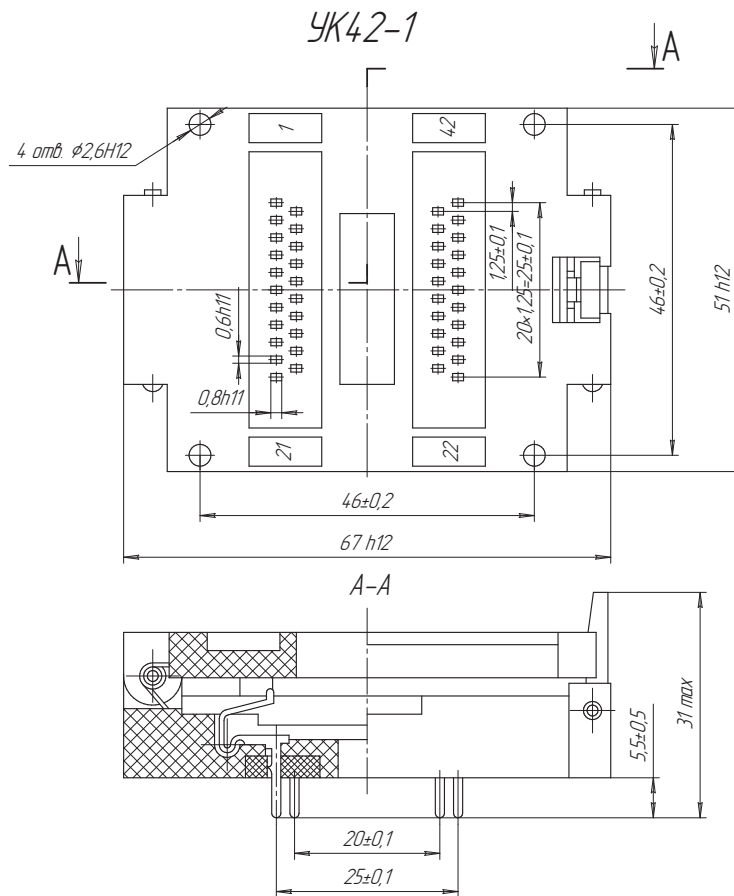
Количество установок спутников-носителей, содержащих ИС . . . . . 4000

Наработка, ч . . . . . 2000

Срок сохраняемости, лет, не менее . . . . . 10



Масса не более 29 г



Масса не более 56 г