



Гнезда гиперболоидные

Гнезда гиперболоидные контактные со стабильным электрическим сопротивлением и малым контактным давлением для разъёмных соединений электрических цепей.

Диаметры, мм: 0,6; 0,8; 1,0; 1,5.

Покрытие контактных элементов – золото, серебро.

Условия эксплуатации

Смена температур, °С от 115 до минус 60

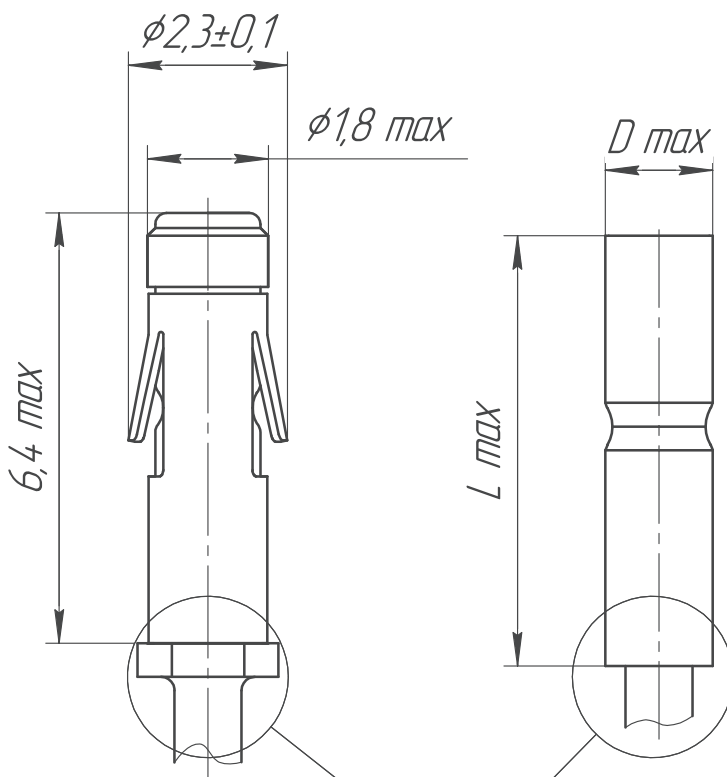
Технические характеристики

Ток, А 4

Срок сохраняемости, лет 15

Гнездо под штырь $\phi 0,6$ мм

Гнезда под штырь $\phi 0,8; 1,0; 1,5$ мм



Диаметр штыря, мм	$D \text{ max}$, мм	$L \text{ max}$, мм
0,8	1,8	6,4
1,0	2,4	5,5
1,5	3,0	11,2

Форма и размеры определяются при заказе

Гнезда изготавливаются с хвостовиками под печатный и объемный монтаж