

## Выключатели кнопочные типа Вкн29

предназначены для коммутации электрических цепей постоянного и переменного (частотой до 20 МГц) токов до 0,1 А и напряжением до 36 В, для печатного монтажа без фиксации приводного инструмента

### Обозначение:

#### Выключатель Вкн29-1(2,3)

ВШУК.640109.007 ТУ, где

Вкн – выключатель кнопочный;

1 – кнопка прямоугольная, выводы торцевые;

2 – кнопка прямоугольная, выводы планарные;

3 – кнопка цилиндрическая, выводы торцевые;

ВШУК.640109.007 ТУ – обозначение технических условий;

Вид климатического исполнения – УХЛ2.1 по ГОСТ 15150-69.

### Условия эксплуатации:

Синусоидальная вибрация:

диапазон частот, Гц . . . . . 1 – 80

амплитуда ускорения, м/с<sup>2</sup> (g) . . . . . 50 (5)

Механический удар многократного действия:

пиковое ударное ускорение, м/с<sup>2</sup> (g) . . . . . 150 (15)

Рабочая температура среды, °С:

повышенная . . . . . 55

пониженная . . . . . минус 60

Смена температур, °С . . . . . от 55 до минус 60

Повышенная относительная влажность воздуха при 35 °С, %, не более . . . . . 98

Атмосферное пониженное давление, кПа (мм рт. ст.):

рабочее . . . . . 53,3 (400)

предельное . . . . . 19,4 (145)

### Технические характеристики:

Ток, А . . . . .  $1 \cdot 10^{-6}$  – 0,1

Напряжение, В . . . . . 0,05 – 36

Испытательное напряжение, В (эфф.), не менее . . . . . 500

Сопротивление контакта, МОм, не более . . . . . 50

Сопротивление изоляции, МОм, не менее . . . . . 1000

Усилие включения, Н (кгс), не более . . . . . 1,3 (0,13)

Число коммутационных циклов включений:

в нормальных климатических условиях . . . . . 500000

при повышенной температуре . . . . . 100000

Наработка, ч . . . . . 15000

Срок сохраняемости, лет . . . . . 10

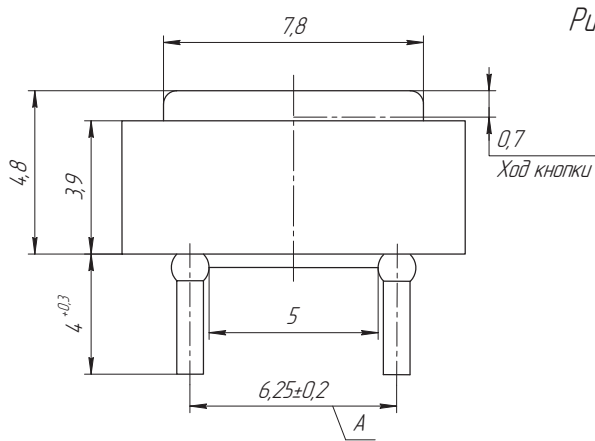
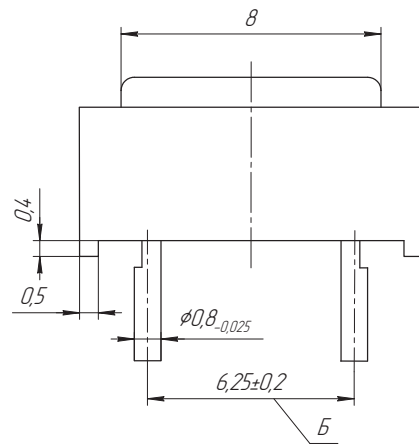


Рис. 1



Размеры А и Б заданы у основания

Рис. 2  
Остальное см. рис. 1

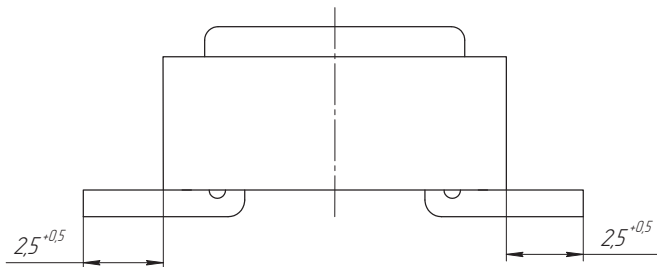
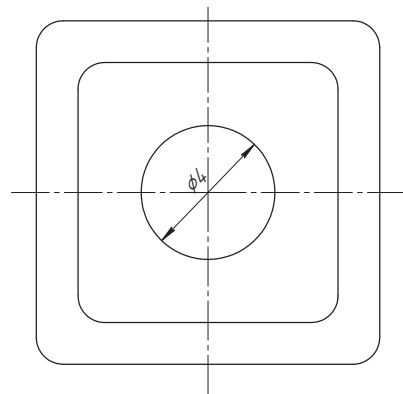
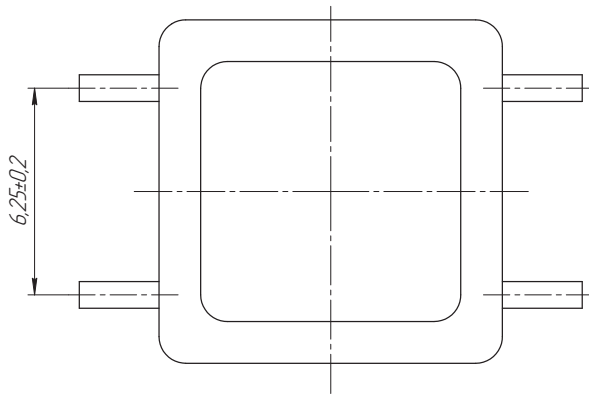
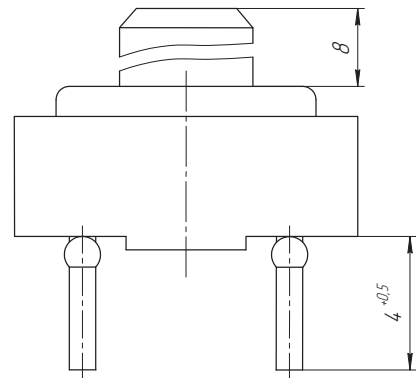
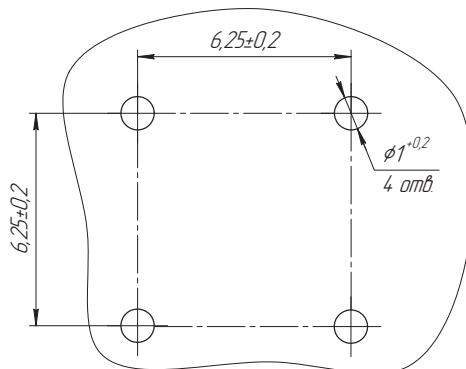
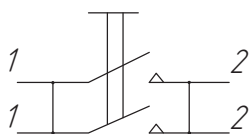


Рис. 3  
Остальное см. рис. 1



Разметка для крепления

Схема электрическая



Условное обозначение	Рис.	Масса, г
ВКН29 - 1	1	0,85
ВКН29 - 2	2	0,85
ВКН29 - 3	3	0,9